



ΥΠΟΥΡΓΕΙΟ ΠΑΙΔΕΙΑΣ ΚΑΙ ΘΡΗΣΚΕΥΜΑΤΩΝ

# Εθνικό Στρατηγικό Πλαίσιο για την Έρευνα και Καινοτομία της νέας Προγραμματικής Περιόδου 2014-2020

ΓΕΝΙΚΗ ΓΡΑΜΜΑΤΕΙΑ ΕΡΕΥΝΑΣ ΚΑΙ ΤΕΧΝΟΛΟΓΙΑΣ  
ΔΙΕΥΘΥΝΣΗ ΣΧΕΔΙΑΣΜΟΥ ΚΑΙ ΠΡΟΓΡΑΜΜΑΤΙΣΜΟΥ  
Ε. Σοφούλη

Αθήνα 17 Φεβρουαρίου 2014

# Ο Σχεδιασμός της νέας Προγραμματικής Περίοδου 2014-2020





# ΕΘΝΙΚΟ ΕΠΙΠΕΔΟ

# Οι Άξονες προτεραιότητας

Άξονας 1 – Ανάπτυξη βασισμένη στη γνώση και την  
εξειδίκευση

Έξυπνη εξειδίκευση –RIS3

Νέοι Ορίζοντες



Άξονας 2 – Κοινωνικές προκλήσεις-  
Σύνδεση με πολιτικές Υπουργείων



Άξονας 3 – Αριστεία στην έρευνα και στην  
εκπαίδευση

Αριστεία στην έρευνα

Αριστεία στην εκπαίδευση

# Αξονας 1: Προτεραιότητες Έξυπνης Εξειδίκευσης

Εστιάζουμε:

Αγρο-  
διατροφή

Ενέργεια

Τουρισμός

Τεχνολογίες  
Πληροφορική  
ς και  
Επικοινωνιών

Υπηρεσίες  
υγείας -  
φάρμακα

Οικονομία και Τεχνολογίες που σχετίζονται με την Θάλασσα

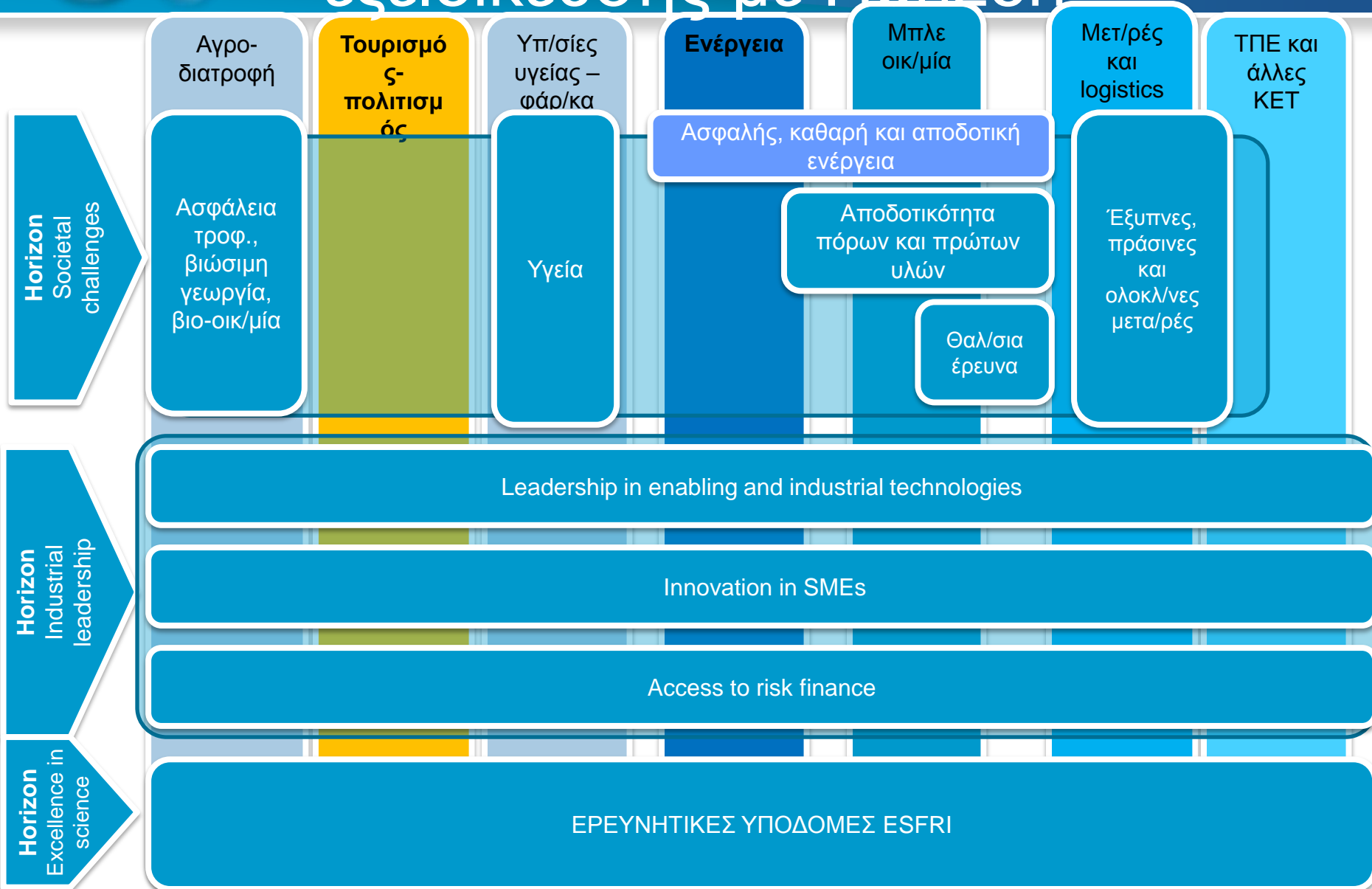
Περιβάλλον και Βιώσιμη Ανάπτυξη+Eco-innovation

Μεταφορές και logistics

Ερευνα και Καινοτομία στις ΜΜΕ

ΤΠΕ , Νανο-τεχνολογία, Βιοτεχνολογία, Φωτονική, Προηγμένα Υλικά

# Θεματικές Συνέργειες Έξυπνης εξειδίκευσης με Horizon



# Άξονας 2: Κοινωνικές Προκλήσεις

Άξονας 2: Κοινωνικές προκλήσεις  
Αξιοποίηση των δημόσιων προμηθειών  
ως μοχλό ενίσχυσης της ζήτησης  
καινοτομίας

Δημογραφικές αλλαγές και  
ποιότητα ζωής

Ασφαλής κοινωνία χωρίς  
αποκλεισμούς

Ποιότητα στην παροχή  
Δημοσίων Υπηρεσιών

*Ενδεικτικά:*

✓Υπουργείο Υγείας  
✓ΥΠΟΥΡΓΕΙΟ ΕΡΓΑΣΙΑΣ,  
ΚΟΙΝΩΝΙΚΗΣ ΑΣΦΑΛΙΣΗΣ  
& ΠΡΟΝΟΙΑΣ

✓Υπουργείο Εθν. Άμυνας  
✓Υπουργείο Δημ. Ταξης και  
Προστασίας του Πολίτη

✓Υπουργείο Παιδείας  
✓Υπ. Εσωτερικών  
✓Υπουργείο Διοικ.  
Μεταρρύθμισης



## Άξονας 3 – Αριστεία στην έρευνα και στην εκπαίδευση

Δημιουργία ή/και υποστήριξη άριστου επιστημονικού δυναμικού σε επιλεγμένους τομεις

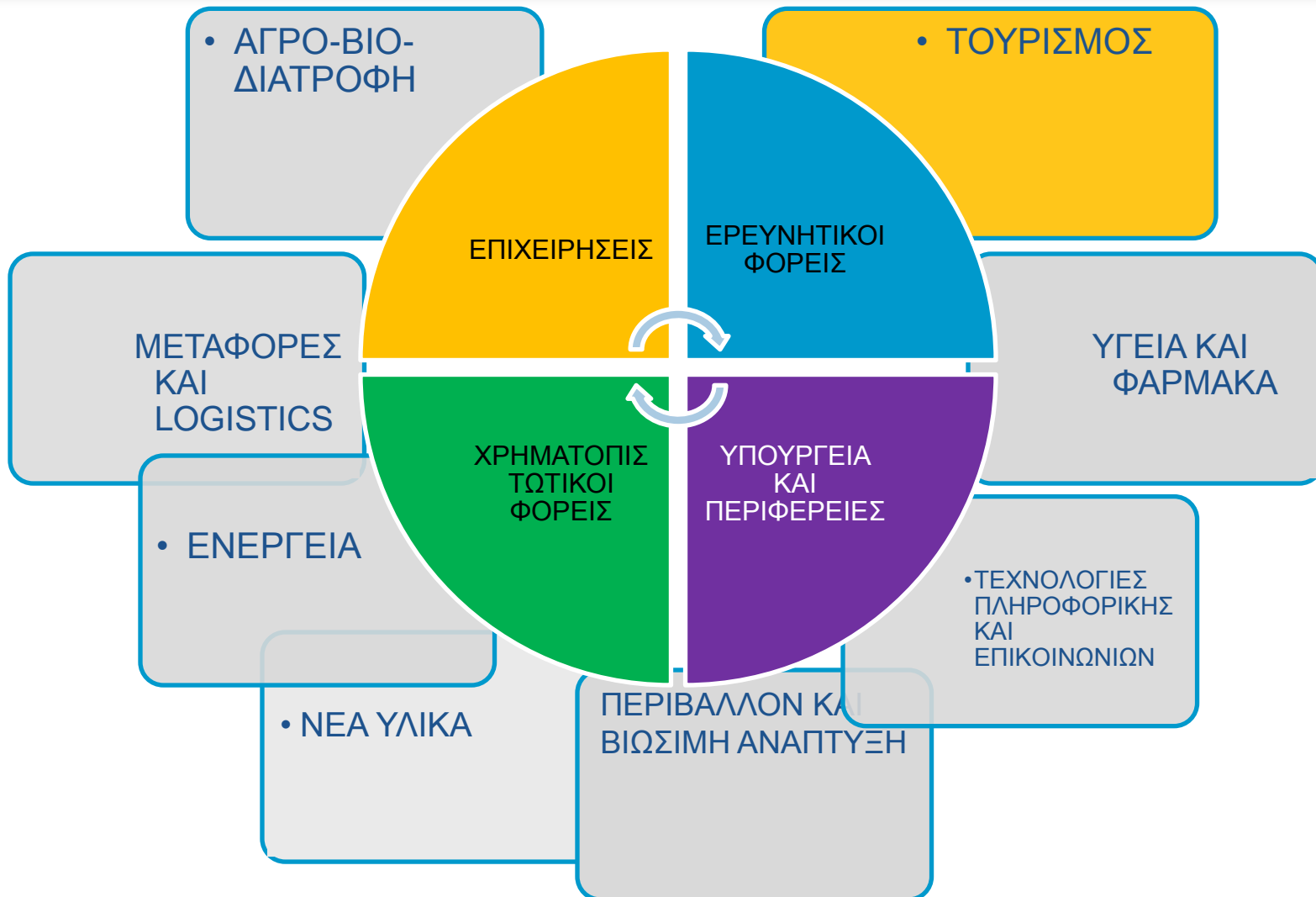
Αναχαίτιση του μεταναστευτικού ρεύματος επιστημόνων, κυρίως νέων ('brain drain')

Κίνητρα για νέους ερευνητές προκειμένου να επιστρέψουν και να εργαστούν στην Ελλάδα.

Ενίσχυση με κεφάλαια σποράς νέων επιστημόνων με ελπιδοφόρες, καινοτόμες ιδέες με προοπτικές μετουσίωσης σε νέες τεχνολογίες και προϊόντα για την αγορά.

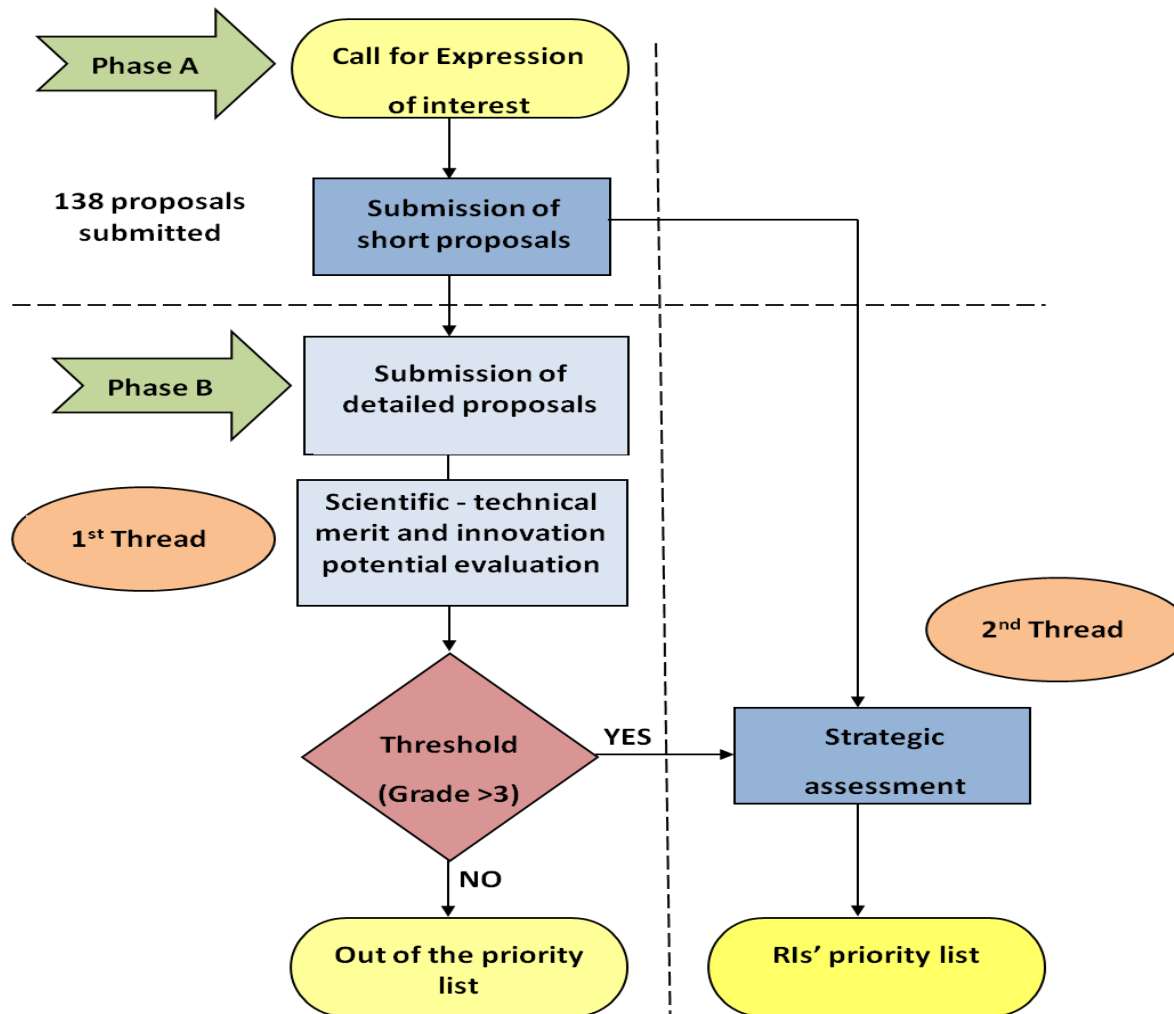


# Διαμόρφωση προτεραιοτήτων μέσω Πλατφορμών Καινοτομίας



# ΟΔΙΚΟΣ ΧΑΡΤΗΣ ΕΡΕΥΝΗΤΙΚΩΝ ΥΠΟΔΟΜΩΝ

## ΦΑΣΗ ΑΞΙΟΛΟΓΗΣΗΣ ΚΑΙ ΦΑΣΗ ΠΡΟΤΕΡΑΙΟΠΟΙΗΣΗΣ



# ΕΞΕΙΔΙΚΕΥΣΗ ΔΡΑΣΕΩΝ

- ✓ΠΡΟΓΡΑΜΜΑ «ΑΡΙΣΤΕΙΑ»
- ✓Διδακτορικά
- ✓Μεταδιδάκτορες
- ✓GR-Chairs
- ✓Κινητρα για μετεγκατάσταση στην Ελλάδα
- ✓ERC Grants
- ✓TWINNING AND TEAMMING

- ✓Clusters
- ✓Προγραμμα Βιομηχανικής ερευνας (ΠΑΒΕ)
- ✓Κοινα ερευνητικά προγράμματα
- ✓Επιδεικτικά Έργα
- ✓Δράσεις για MME
- ✓Pre-procurement
- ✓Competence centers

- ✓Spin offs
- ✓Επιχορηγήσεις Εκκίνησης
- ✓Υποστηριξη για ΠΑΤΕΝΤΕΣ
- ✓Mentoring

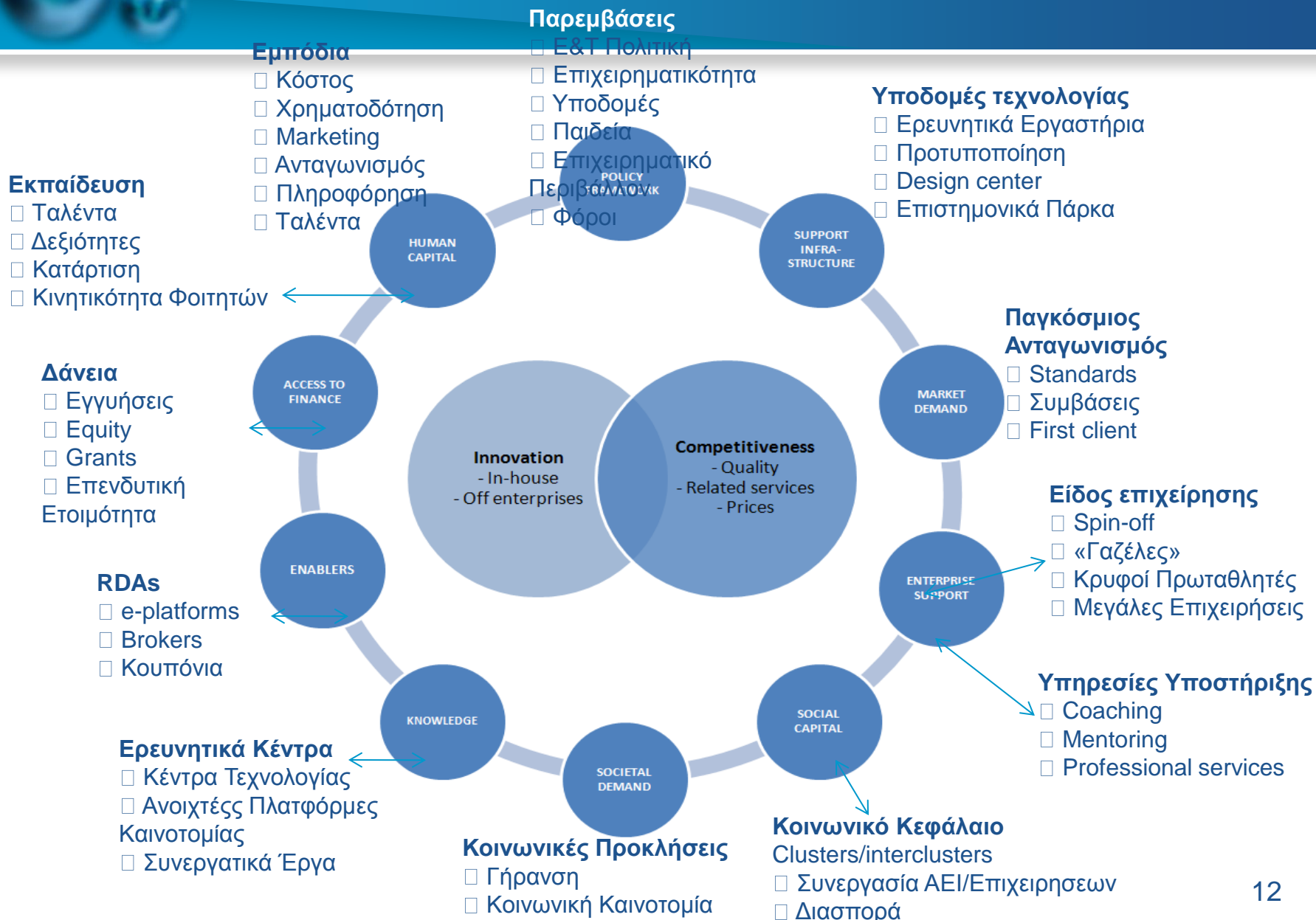
- ✓Σύνδεση με άλλα χρηματοδοτικά εργαλεία
- ✓Φορολογικές απαλλαγές
- ✓Επενδυτικός Νόμος

ΕΡΕΥΝΗΤΙΚΕΣ ΥΠΟΔΟΜΕΣ  
ΥΠΟΔΟΜΕΣ ΚΑΙΝΟΤΟΜΙΑΣ



# Το «Οικοσύστημα» παροχής Υπηρεσιών προς Επιχειρήσεις

Πηγή: SMEs Guide, 2013





# ΠΕΡΙΦΕΡΕΙΑΚΟ ΕΠΙΠΕΔΟ

# Ανάλυση των δυνατοτήτων των Περιφερειών

## Περιφέρεια Β. Αιγαίου

ΑΝΑΓΚΕΣ	ΔΥΝΑΤΟΤΗΤΕΣ	ΠΡΟΣΦΟΡΑ	ΖΗΤΗΣΗ
<p>Νησιωτική περιφέρεια με κυρίαρχο τομέα τον τριτογενή τομέα (τουρισμός, εμπόριο και δημόσιος τομέας). Οι επιχειρήσεις του Βορείου Αιγαίου, σχεδόν στο σύνολό τους είναι πολύ μικρές ή μικρές, με παραδοσιακές οργανωτικές δομές και μη καινοτομικά προϊόντα / υπηρεσίες, με σχετικά χαμηλού εκπαιδευτικού επιπέδου προσωπικό.</p>	<p>Η Περιφέρεια Β. Αιγαίου διαθέτει σημαντικούς φυσικούς, πολιτιστικούς και ενεργειακούς πόρους Παράγει ή είναι σε θέση να παράξει προϊόντα επώνυμα και σε κάποιες περιπτώσεις διεθνώς καταξιωμένα στην αγορά (μαστίχα, ούζο, κρασί κλπ.) Διαθέτει σημαντικές</p>	<p>Το Πανεπιστήμιο Αιγαίου είναι ο μοναδικός μέχρι σήμερα φορέας στον τομέα της έρευνας και τεχνολογίας της Περιφέρειας. Δεν έχει ωστόσο αναπτύξει επαρκώς ερευνητικές δραστηριότητες, οι οποίες να συνδέονται με τις παραγωγικές και επιχειρηματικές εξειδικεύσεις της Περιφέρειας Βορείου Αιγαίου.</p>	<p>Τα χαρακτηριστικά των επιχειρήσεων της Περιφέρειας Βορείου Αιγαίου έχουν ως αποτέλεσμα τον πολύ μικρό βαθμό ενσωμάτωσης και χρήσης προϊόντων και αποτελεσμάτων έρευνας, τεχνολογικής ανάπτυξης και καινοτομίας από αυτές. Δυνατότητες για ζήτηση υπηρεσιών E&amp;K και ιδιαίτερα μη τεχνολογικής καινοτομίας διαφαίνονται στον πρωτογενή τομέα και στον τουρισμό – πολιτισμό καθώς και στους τομείς της ενέργειας και του περιβάλλοντος.</p>

## Δομή την Ανάλυση

✓SWOT analysis της Περιφέρειας

✓Οι προτάσεις των περιφερειών σχετικά με την Στρατηγική Ευροπε 2020

✓Οι προτεινόμενες από τις περιφέρειες προτεραιότητες και δράσεις

✓Τα κύρια ευρήματα και συμπεράσματα των εμπειρογνομόνων της E.E



# Η ΚΑΤΑΡΤΙΣΗ ΤΟΥ ΕΠΙΧΕΙΡΗΣΙΑΚΟΥ ΠΡΟΓΡΑΜΜΑΤΟΣ

## ΕΠΑΝΕΚκίνηση

