

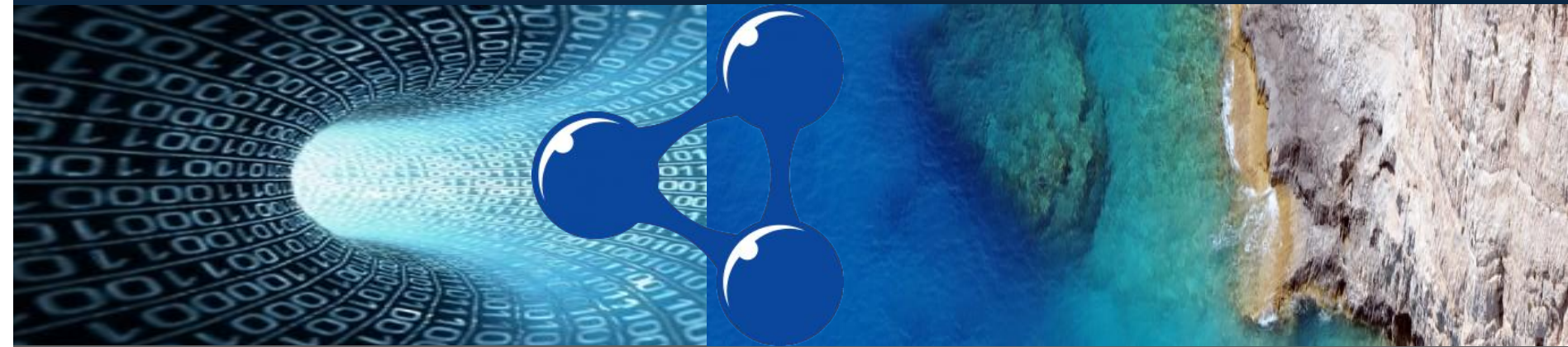


ΥΠΟΥΡΓΕΙΟ ΠΑΙΔΕΙΑΣ, ΕΡΕΥΝΑΣ ΚΑΙ ΘΡΗΣΚΕΥΜΑΤΩΝ

Υλοποίηση της Στρατηγικής της Έξυπνης Εξειδίκευσης 2014-2020

Τομέας: «Μεταφορές & Εφοδιαστική Αλυσίδα»

Δρ. Αγνή Σπηλιώτη



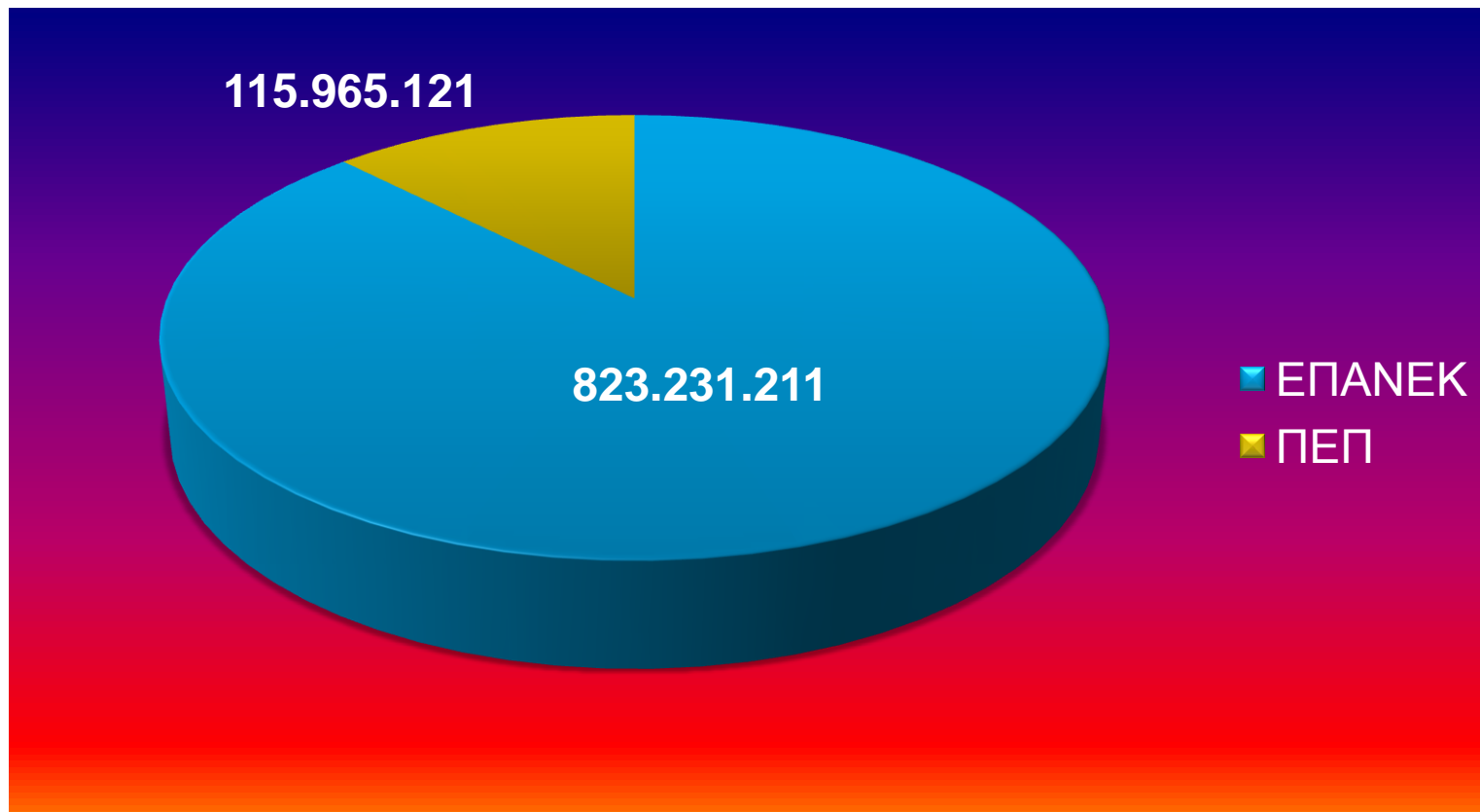
ΓΕΝΙΚΗ ΓΡΑΜΜΑΤΕΙΑ ΕΡΕΥΝΑΣ ΚΑΙ ΤΕΧΝΟΛΟΓΙΑΣ
ΔΙΕΥΘΥΝΣΗ ΣΧΕΔΙΑΣΜΟΥ ΚΑΙ ΠΡΟΓΡΑΜΜΑΤΙΣΜΟΥ ΠΟΛΙΤΙΚΩΝ ΚΑΙ
ΔΡΑΣΕΩΝ ΕΤΑΚ

Ολομέλεια Πλατφόρμας
«Μεταφορές & Εφοδιαστική Αλυσίδα»
Αθήνα, 27 Ιουλίου 2016

Πόροι ΕΤΑΚ Προγραμματικής Περιόδου 2014-20

Σύνολο: 939.196.332 €

Κύριος χρηματοδότης: ΕΠΑΝΕΚ



Εκ των προτέρων αιρεσιμότητες

Αιρεσιμότητα 11.
«Υπαρξη Εθνικής
Στρατηγικής Έξυπνης
Εξειδίκευσης – RIS3»




Αιρεσιμότητα 1.2 «
Πολυετές Σχέδιο
Χρηματοδότησης Εθνικού
Οδικού Χάρτη
Ερευνητικών Υποδομών».



Ενεργοποίηση
ΤΟΥ
προϋπολογισμού
ΕΤΑΚ του
ΕΠΑΝΕΚ

RIS 3: Νέα Μεθοδολογία Σχεδιασμού



Επιχειρηματική Ανακάλυψη: Εντοπισμός νέων επιχειρηματικών ευκαιριών με την αξιοποίηση ερευνητικών αποτελεσμάτων και την ενσωμάτωσή τους σε αλυσίδες αξίας

Συμμετοχική διαδικασία για την διαμόρφωση κοινού οράματος: παραγωγικός ιστός, ερευνητικοί- ακαδημαϊκοί φορείς, εθνικές/ περιφερειακές αρχές, φορείς χρηματοδότησης


Τομεακή διάσταση

Επικέντρωση σε συγκεκριμένες δραστηριότητες, ολοκληρωμένες προσεγγίσεις ανά τομέα, όχι οριζόντιες δράσεις χωρίς θεματική εξειδίκευση

Δυναμική εφαρμογή στο χρόνο, στοχοθέτηση, παρακολούθηση, επικαιροποίηση, αναμόρφωση επιλογών

Θεματικές Προτεραιότητες RIS3

- ▶ Αγροδιατροφή
- ▶ Βιο-επιστήμες – Υγεία & Φάρμακα
- ▶ Τεχνολογίες Πληροφορικής & Επικοινωνιών
- ▶ Ενέργεια
- ▶ Περιβάλλον & Βιώσιμη Ανάπτυξη
- ▶ **Μεταφορές & Εφοδιαστική Αλυσίδα (logistics)**
- ▶ Υλικά - Κατασκευές
- ▶ Πολιτισμός - Τουρισμός – Πολιτιστικές & Δημιουργικές Βιομηχανίες



Σε
ευθυγράμμιση
με τις
αναπτυξιακές
κατευθύνσεις
της χώρας

Δημιουργία Πλατφορμών Καινοτομίας

1^{ος} Γύρος Επιχειρηματικής Ανακάλυψης (2013-15)

Δεδομένα



Τεχνολογίες
Πληροφορικής
και
Επικοινωνιών

Πολιτισμός-
Τουρισμός και
Δημιουργική
Βιομηχανία



Μεταφορές
Logistics



Ερωτηματολόγιο

ΕΡΩΤΗΜΑΤΟΛΟΓΙΟ ΔΡΑΣΤΗΡΙΟΤΗΤΑ ΚΑΙ ΑΝΤΙΣΤΟΙΧΗ ΤΟΜΕΥΣΗ - ΤΟΜΕΥΣΗ ΕΚΣΤΡΑΤΕΙΑ

Ανασχεδιασμός δράσεων της περιφερειακής ομάδας για να γίνει επιχειρηματική και να σκεφτεί επιχειρηματικές προτάσεις σε συνεργασία με επιχειρηματικούς φορείς στην περιοχή	ΠΕΡΙΦΕΡΕΙΑ 1 (ΠΕΡΙΦΕΡΕΙΑ ΤΗΣ ΠΡΟΤΙΜΟΛΟΓΗΣ)				
	ΕΡΕΥΝΗΤΙΚΟΙ ΟΡΓΑΝΙΣΜΟΙ ΕΠΙΧΕΙΡΗΣΕΩΣ	ΥΠΟΥΡΓΙΑ ΑΝΑΠΤ. ΑΝΤΙΣΤΟΙΧΩΝ ΠΕΡΙΦΕΡΕΙΩΝ	ΔΙΕΥΚΥΝΤΙΚΑ ΚΕΝΤΡΑ ΕΡΕΥΝΑΣ ΚΑΙ ΤΕΧΝΟΛΟΓΙΑΣ	ΑΝΤΙΣΤΟΙΧΟΙ ΕΠΙΧΕΙΡΗΣΙΑΙ ΦΟΡΕΙΣ	ΔΙΑΣΤΑΣΙΜΟΤΗΤΑ ΕΠΙΧΕΙΡΗΣΕΩΣ (π.χ. Συμβατότητα επιχειρηματικού προγράμματος)
π.χ. Επιστημονικό Σύμβουλο					
π.χ. Περιφερειακή Ομάδα					

Αγροδιατροφή



Επιχειρήσεις
Ερευνητικοί Φορείς
Υπουργεία
Οργανισμοί
Περιφέρειες
Τεχνολογικοί φορείς

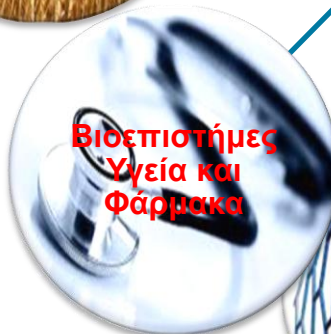
Περιβάλλον



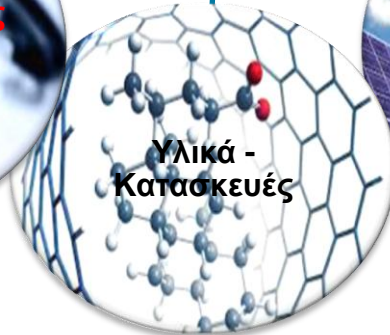
Μελέτες



Βιοεπιστήμες
Υγεία και
Φάρμακα



Υλικά -
Κατασκευές



Ενέργεια



Συναντήσεις



Κριτήρια Ιεράρχησης Προτεραιοτήτων



Ανάδειξη μέσω της επιχειρηματικής Ανακάλυψης



Ύπαρξη κρίσιμης μάζας επιχειρήσεων



Ύπαρξη αξιόλογου ερευνητικού δυναμικού



Σημαντικές οικονομικές και κοινωνικές Επιπτώσεις



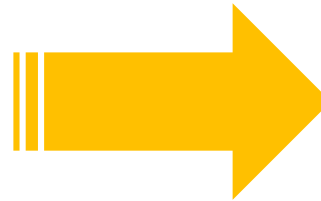
Τεχνολογική Αναβάθμιση του τομέα/κλάδου



Εξαγωγίμος χαρακτήρας

Προτεραιότητες της Εθνικής Στρατηγικής Έξυπνης Εξειδίκευσης RIS3

Ευρήματα του 1^{ου} Γύρου Επιχειρηματικής ανακάλυψης(2013-15)



Εθνική Στρατηγική Έρευνας και Καινοτομίας
για την Έξυπνη Εξειδίκευση
2014-2020



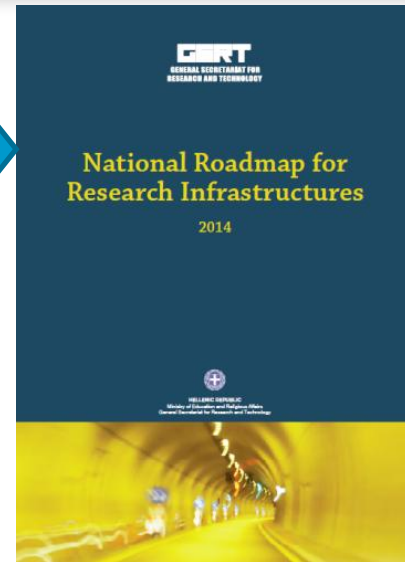
Εγκρίθηκε από την ελληνική κυβέρνηση
στις 4 Αυγούστου 2015

- Το **Παράρτημα 2** περιλαμβάνει για κάθε τομέα:
- Οικονομική δραστηριότητα
- Ερευνητική δραστηριότητα
- SWOT ανάλυση
- Στρατηγική & προτεραιότητες ΕΤΑΚ

Ερευνητικές Υποδομές Εθνικής Εμβέλειας

Έκδοση Οδικού Χάρτη Ερευνητικών Υποδομών Εθνικής Εμβέλειας,
Δεκέμβριος 2014:

Κύρια λίστα 26 υποδομές
Δευτερεύουσα λίστα 7 υποδομές



Ευθυγράμμιση με RIS3

Επιλογή 20 Υποδομών (1^{ος} Κύκλος Χρηματοδότησης)

Νέα Πρόσκληση Εκδήλωσης Ενδιαφέροντος: Αγροδιατροφή, **Μεταφορές**,
Τουρισμός, Υποδομές Ο.Χ. που δεν περιλαμβάνονται στον 1^ο κύκλο
χρηματοδότησης ευθυγραμμισμένες με RIS3

Αξιολόγηση / Επιλογή / Επέκταση Οδικού Χάρτη

Δεύτερος Κύκλος Χρηματοδότησης

Εκπλήρωση εκ των προτέρων αιρεσιμοτήτων (2)

- Η Αιρεσιμότητα 1.1 εκπληρώθηκε με την υπ. αρ. 82193/ΕΥΣΣΑ 1810/4-8-2015 ΚΥΑ του Υπ. Οικονομίας, Υποδομών, Ναυτιλίας & Τουρισμού και του αν. Υπ. Έρευνας.
- Η Αιρεσιμότητα 1.2 έχει μερικώς εκπληρωθεί όπως συμφωνήθηκε σε Video Conference με την DG Regio (19/4/2016)
- Ενεργοποίηση του 50% του προϋπολογισμού για τις υποδομές καθώς και το σύνολο για τις υπόλοιπες δράσεις ΕΤΑΚ του ΕΠΑΝΕΚ

2^{ος} Γύρος Επιχειρηματικής Ανακάλυψης 2015 - 2016

Σχέδιο Δράσης
Επιχειρηματικής
Ανακάλυψης

Ορισμός
Συντονιστή για
κάθε Τομέα
(ΓΓΕΤ,
εποπτευόμενοι
ερευνητικοί
φορείς)

Συγκρότηση
ολιγομελούς
Συμβουλευτικής
Ομάδας για κάθε
Πλατφόρμα

Επεξεργασία
Προγράμματος
Δράσης διετίας
2016-17 (δράσεις,
εργαλεία
εφαρμογής,
προϋπολογισμός)

Σχεδιασμός
Προκηρύξεων για
κάθε Τομέα / Δια-
τομεακά θέματα

Ενεργοποίηση Πόρων ΕΠΑΝΕΚ

Επικείμενες προκηρύξεις (480 εκ. €)



Ενιαία Δράση Κρατικών Ενισχύσεων «Ερευνώ - Δημιουργώ - Καινοτομώ»



Επιχειρηματική ανακάλυψη



Ερευνητικές Υποδομές Εθνικής Εμβέλειας



Στρατηγικές Δράσεις Ερευνητικών Φορέων – νέο ΚΡΗΠΙΣ



Ειδικές δράσεις σε επιλεγμένους τομείς (Υδατοκαλλιέργεια, Βιομηχανικά, Λειτουργικά και Προηγμένα Υλικά, Πολιτισμός)



Διεθνής & ευρωπαϊκή συνεργασία (ERA Nets, Διμερείς Συνεργασίες με Ρωσία, **Κίνα**, Γερμανία, Ισραήλ)



Μεταφορές

Θεματική Εξειδίκευση της Δράσης

Συνεδριάσεις Συμβουλευτικών Ομάδων

Διαμόρφωση πρότασης θεματικών προτεραιοτήτων/
κατανομής προϋπολογισμού (ποσοστιαία) ανά
κατηγορία παρέμβασης

Παρουσίαση στην ολομέλεια της πλατφόρμας –
ανοιχτή διαβούλευση

Οριστικοποίηση θεματικών και ειδικότερων όρων της
Δράσης

Έγκριση - προκήρυξη



Ευχαριστώ για την προσοχή σας!

Πληροφορίες:

[www.gsrt.gr/Προγραμματική Περίοδος 2104 -20/](http://www.gsrt.gr/Προγραμματική_Περίοδος_2104_-20/)

Διαμόρφωση Εθνικής Στρατηγικής Ε&Τ/Στρατηγική
Ευφυούς Εξειδίκευσης/ Επιχειρηματική
Ανακάλυψη/ Μεταφορές – Εφοδιαστική Αλυσίδα