



ΣΤΡΑΤΗΓΙΚΗ ΕΞΥΠΙΝΗΣ ΕΞΕΙΔΙΚΕΥΣΗΣ

Τομέας : ΜΕΤΑΦΟΡΕΣ & Logistics

1^η ΣΥΝΑΝΤΗΣΗ ΟΜΑΔΑΣ ΕΡΓΑΣΙΑΣ «ΠΛΑΤΦΟΡΜΑΣ»



«Η συμβολή του τομέα των μεταφορών στην οικονομία της Ελλάδας και ο ρόλος της έρευνας»

Μαρία Μποϊλέ, Διευθύντρια Ερευνών
Ινστιτούτο Βιώσιμης Κινητικότητας και Δικτύων Μεταφορών
Εθνικό Κέντρο Έρευνας και Τεχνολογικής Ανάπτυξης

Email: boile@certh.gr

Web: www.hit.certh.gr



HR EXCELLENCE IN RESEARCH

Αθήνα, 21-3-2014



AUSTRIA
HELLAS
EN ISO 9001 : 2008
No. : 20 100 72002111



ΙΝΣΤΙΤΟΥΤΟ
ΜΕΤΑΦΟΡΩΝ

**Διαμόρφωση στρατηγικού πλαισίου
αναπτυξιακής πολιτικής 2014-2020, για το
Θεματικό Στόχο 7:
«Προώθηση βιώσιμων μεταφορών και άρση
εμποδίων σε σημαντικά δίκτυα υποδομών»**

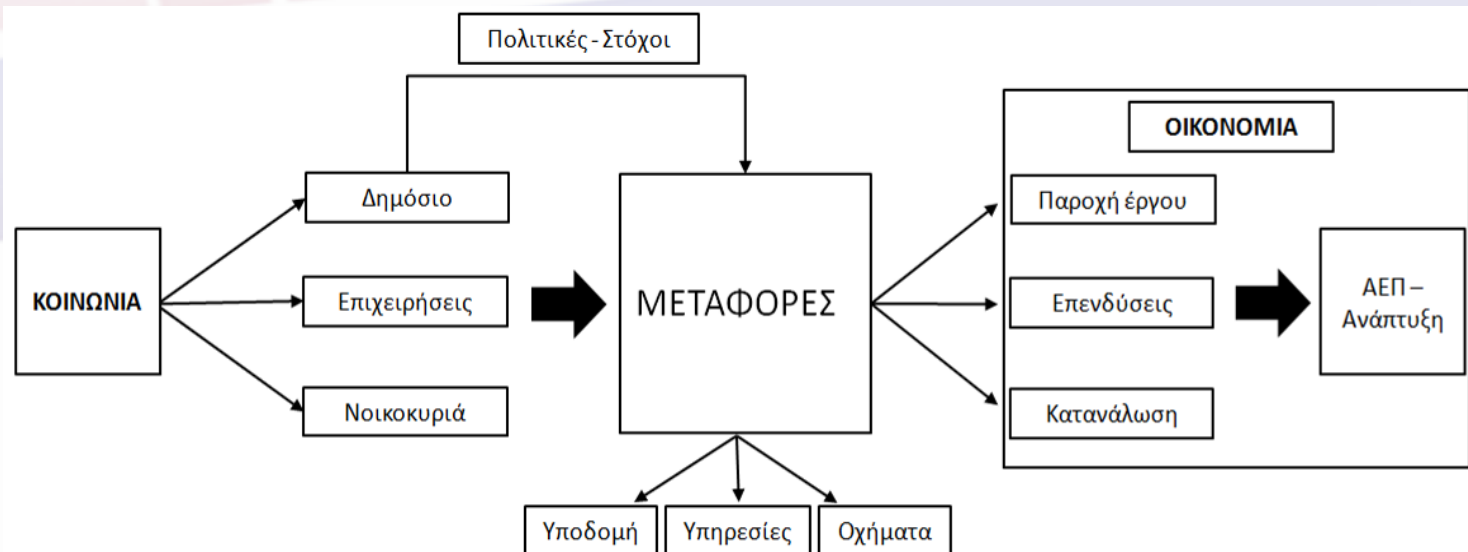


ΕΘΝΙΚΟ ΚΕΝΤΡΟ
ΕΡΕΥΝΑΣ ΚΑΙ
ΤΕΧΝΟΛΟΓΙΚΗΣ
ΑΝΑΠΤΥΞΗΣ

Ο ρόλος του τομέα των μεταφορών στην ανάπτυξη της Ελλάδας

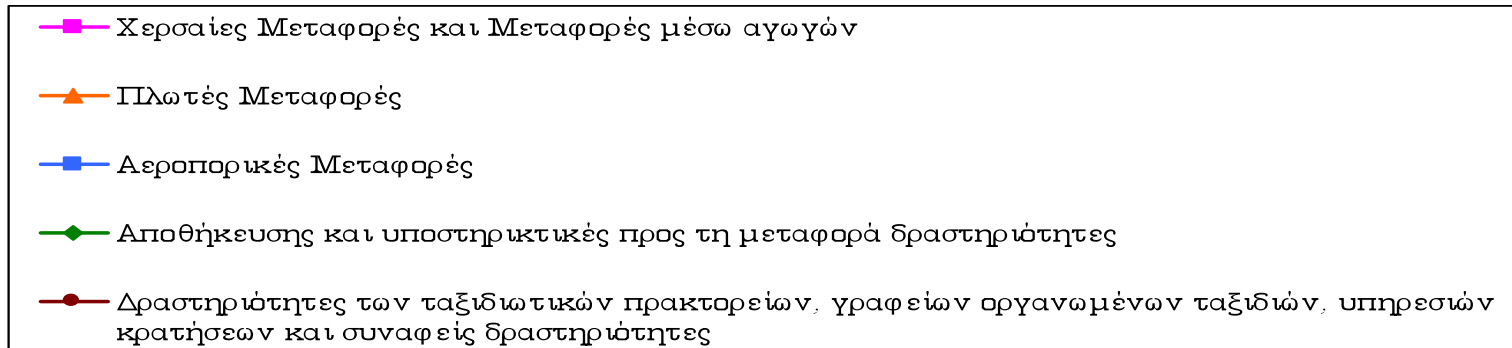
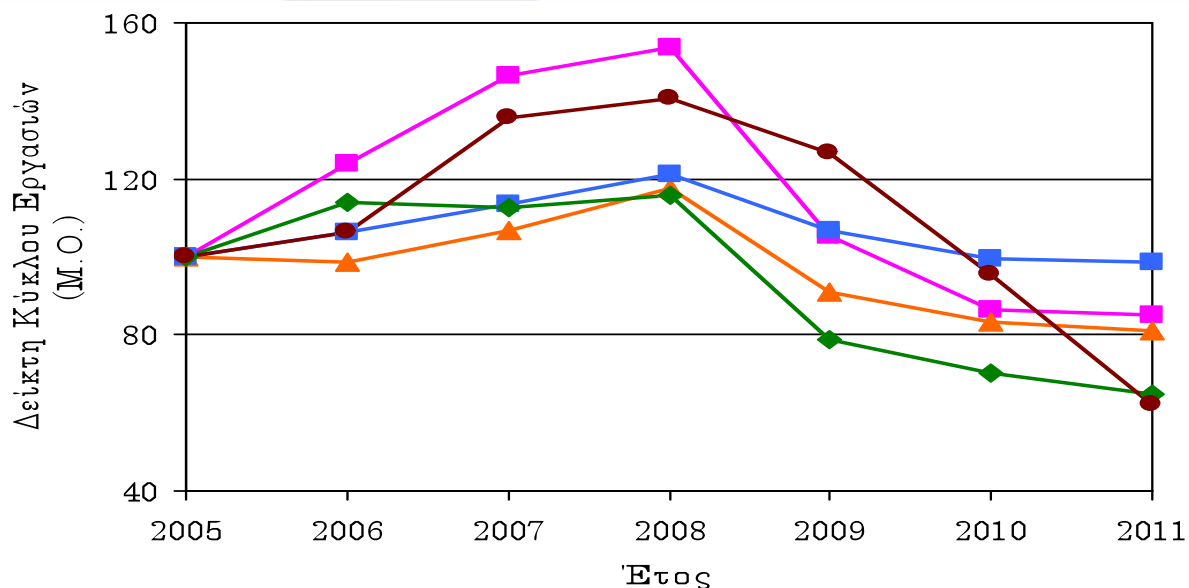
■ Μεταφορές

- i) Αυτόνομος κλάδος της οικονομίας
- ii) Τομέας που συμβάλει στην ομαλή διεξαγωγή και ανταγωνιστικότερη λειτουργία των υπολοίπων τομέων
- iii) Κλάδος που επιδρά και αλληλεπιδρά με τους υπόλοιπους κλάδους της οικονομικής δραστηριότητας
- iv) Διασύνδεση με θέματα του περιβάλλοντος, τεχνολογίας, ενέργειας...



Συμβολή του Τομέα των Μεταφορών στην Ελληνική Οικονομία (2000-2010)

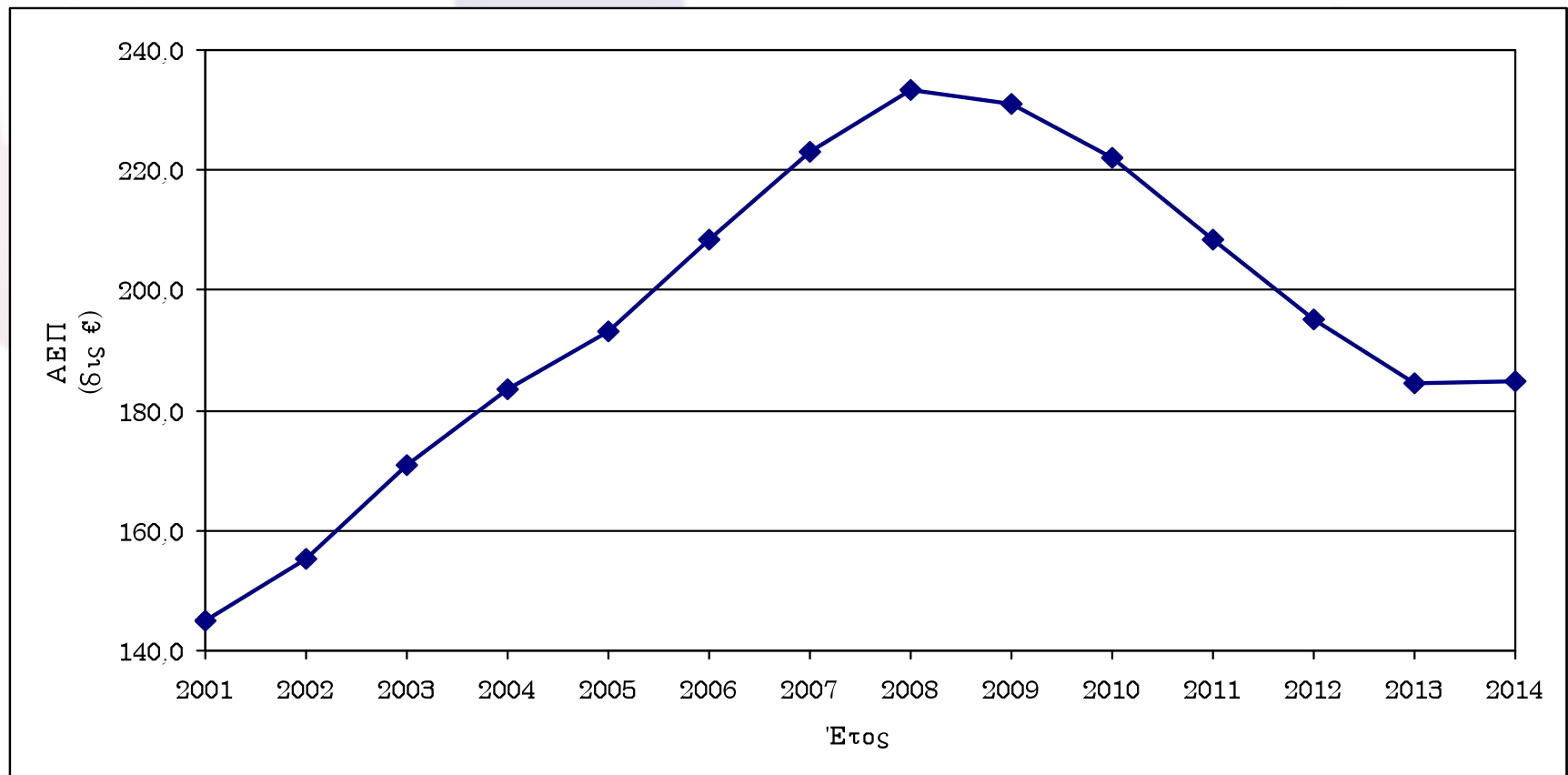
■ Εξέλιξη του Δείκτη Κύκλου Εργασιών στις μεταφορές



Πηγή: ΕΛ.ΣΤΑΤ., 2005=100,0

Συμβολή του Τομέα των Μεταφορών στην Ελληνική Οικονομία (2000-2010)

- **Εξέλιξη του Δείκτη Ακαθάριστου Εγχώριου Προϊόντος**



Πηγή: Eurostat, Πρόγνωση: 2012, 2013, 2014



Συμβολή του Τομέα των Μεταφορών στην Ελληνική Οικονομία (2000-2010)

- Άμεσες ξένες επενδύσεις στον κλάδο των μεταφορών

		2006	2007	2008	2009	2010	2006	2007	2008	2009	2010
		Εισρέουσες (x 1.000.000 USD)					Εκρέουσες (x 1.000.000 USD)				
Κατασκευή	Οχήματα, άλλος εξοπλισμός μεταφορών	1,3	1,4	1,3	2,1	1,9	-	-	-	-	-
	Εμπόριο & επισκευές	483,4	591,0	746,9	723,3	575,6	n/a	21,5	26,3	43,9	40,2
Υπηρεσίες	Μεταφορές & αποθήκευση	267,6	410,2	815,5	743,9	559,1	n/a	7,0	9,4	9,5	7,0

Πηγή: ΟΟΣΑ

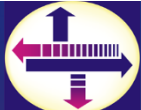


Συμβολή του Τομέα των Μεταφορών στην Ελληνική Οικονομία (2000-2010)

	Αριθμός επιχειρήσεων			Αξία παραγωγής (σε €, x 1.000)		
	2007	2006	2005	2007	2006	2005
<i>Χερσαίες μεταφορές.</i>	56.762	56.365	54.358	5.722.928	5.284.565	4.801.215
<i>Άλλες χερσαίες μεταφορές</i>	56.758	56.362	54.355	5.538.724	5.101.079	4.616.992
<i>Οδική μεταφορά εμπορευμάτων</i>	21.718	21.299	19.402	3.047.433	2.665.658	2.190.010
<i>Άλλες προγραμματισμένες χερσαίες μεταφορές επιβατών, Έκμετάλλευση ταξί</i>	35.040	35.063	34.953	2.491.291	2.435.422	2.426.982
<i>Εναέρια μεταφορές</i>	17	17	14	1.263.018	1.181.373	1.064.762
<i>Βοηθητικές και συναφείς προς τις μεταφορές δραστηριότητες · δραστηριότητες ταξιδιωτικών πρακτορειών</i>	11.241	11.299	11.113	2.646.535	2.448.593	2.514.006
<i>Δραστηριότητες ταξιδιωτικών πρακτορειών και επιχειρήσεων οργανωμένων εκδρομών ·</i>	3.433	3.415	3.277	689.781	613.173	691.212

Συμβολή του Τομέα των Μεταφορών στην Ελληνική Οικονομία (2000-2010)

	Ακαθάριστες επενδύσεις σε υλικά αγαθά (σε €, x 1.000)			Αριθμός απασχολουμένων ατόμων(σε €, x 1.000)		
	2007	2006	2005	2007	2006	2005
<i>Χερσαίες μεταφορές.</i>	625.690	1.144.101	988.114	125.220	128.949	130.135
<i>Άλλες χερσαίες μεταφορές</i>	318.149	244.201	340.146	123.204	121.300	121.993
<i>Οδική μεταφορά εμπορευμάτων</i>	69.718	79.442	79.853	42.768	44.625	41.508
<i>Άλλες χερσαίες μεταφορές επιβατών, Έκμετάλλευση ταξί</i>	248.431	164.759	260.293	80.436	76.675	80.485
<i>Εναέρια μεταφορές</i>	20.263	10.064	6.379	3.828	3.791	3.766
<i>Βοηθητικές προς τις μεταφορές δραστηριότητες · δραστηριότητες ταξιδιωτικών πρακτορείων</i>	186.870	149.871	145.497	48.817	44.168	49.030
<i>Δραστηριότητες παροχής τουριστικής βοήθειας μ.α.κ.</i>	58.048	51.201	28.255	14.590	14.391	14.507
<i>Διακίνηση και αποθήκευση φορτίων, Άλλες βοηθητικές μεταφορικές δραστηριότητες,</i>	128.822	98.670	117.242	34.227	29.777	34.523



ΙΝΣΤΙΤΟΥΤΟ
ΜΕΤΑΦΟΡΩΝ

ΣΤΡΑΤΗΓΙΚΟΙ ΣΤΟΧΟΙ - ΠΡΟΤΕΡΑΙΟΤΗΤΕΣ

Στρατηγικές Προτεραιότητες	Προκλήσεις	Επιθυμητά Αποτελέσματα	Δράσεις
Σχεδιασμός υποδομών και επενδύσεις	Από σχεδιασμό σε επίπεδο μέσου σε σχεδιασμό σε επίπεδο συστήματος	<ul style="list-style-type: none">• Ολοκλήρωση ΔΕΔ-Μ• Ολοκλήρωση υποδομών συνδυασμένων μεταφορών και διαμετακόμισης διευρωπαϊκής σημασίας• Επενδύσεις συνδεδεμένες με τα σενάρια μελλοντικών επιπέδων χρήσης• Συσχέτιση με χωροταξικό σχεδιασμό	<ul style="list-style-type: none">• Ολοκλήρωση «βασικών» αξόνων και έναρξη επιλεγμένων τμημάτων «αναλυτικών» ΔΕΔ-Μ• Δημιουργία εμπορευματικών κέντρων• Δίκτυο διατροπικών εμπορευματικών κόμβων• Ανάπτυξη Ελληνικών logistics• Ανάπτυξη κόμβων (hubs) διεθνών επιβατικών μεταφορών• Σύνδεση απομακρυσμένων/απομονωμένων περιοχών
Περιβάλλον και Ενέργεια		<ul style="list-style-type: none">• Μετρήσιμη μείωση ρύπων σε τιμές στόχους• Χρήση νέων τεχνολογιών (οχήματα όλα τα μέσα), καυσίμων	<ul style="list-style-type: none">• Αστικές μεταφορές χαμηλών εκπομπών CO₂• Υπεραστικές μεταφορές χαμηλών εκπομπών CO₂ (οδικά, θαλάσσια μέσα)• Ενίσχυση υποδομών για υποστήριξη ηλεκτρικών οχημάτων - ηλεκτροκίνησης



ΕΘΝΙΚΟ ΚΕΝΤΡΟ
ΕΡΕΥΝΑΣ ΚΑΙ
ΤΕΧΝΟΛΟΓΙΚΗΣ
ΑΝΑΠΤΥΞΗΣ

ΣΤΡΑΤΗΓΙΚΟΙ ΣΤΟΧΟΙ - ΠΡΟΤΕΡΑΙΟΤΗΤΕΣ

Στρατηγικές Προτεραιότητες	Επιθυμητά Αποτελέσματα	Δράσεις
Ποιότητα Μεταφορών και Ανταγωνισμός	<p>Προκλήσεις</p> <p>σε σχεδιασμό σε μέσο σε σχεδιασμό</p> <ul style="list-style-type: none"> •Εξασφάλιση συνθηκών υγιούς ανταγωνισμού •Ποιοτική λειτουργία της αγοράς μεταφορών 	<ul style="list-style-type: none"> •Εγκατάσταση συστήματος παρακολούθησης της αγοράς μεταφορών και του επιπέδου εξυπηρέτησης •Προώθηση χρήσης φιλικών προς το περιβάλλον μέσων •Παροχή ή βελτίωση προσβασιμότητας σε χρήστες με κινητικά προβλήματα
Χρήση Νέων Τεχνολογιών Έρευνα και Καινοτομία	<p>Από σχεδιασμό σε επίπεδο επιπέδο συστήματος</p> <ul style="list-style-type: none"> •Ανάπτυξη ευφυών συστημάτων μεταφορών •Προώθηση της καινοτομίας σε όλα τα επίπεδα 	<ul style="list-style-type: none"> •Στρατηγικό σχέδιο ανάπτυξης των ευφυών συστημάτων μεταφορών •Ανάπτυξη επιδεικτικών εφαρμογών σε τομείς των μεταφορών •Δράσεις έρευνας, ανάπτυξης και εφαρμογής νέων συστημάτων



ΣΤΡΑΤΗΓΙΚΟΙ ΣΤΟΧΟΙ - ΠΡΟΤΕΡΑΙΟΤΗΤΕΣ

Στρατηγικές Προτεραιότητες	Επιθυμητά Αποτελέσματα	Δράσεις
Ασφάλεια	<p>Προκλήσεις</p> <p>Από σχεδιασμό σε επίπεδο μέσου σε σχεδιασμό σε επίπεδο συστήματος</p> <ul style="list-style-type: none"> •Μείωση αριθμού ατυχημάτων σε τιμές στόχους •Διασφάλιση λειτουργίας του συστήματος σε περιπτώσεις έκτακτης ανάγκης 	<ul style="list-style-type: none"> •Βελτίωση οδικής ασφάλειας •Στρατηγικές χρήσης και «ανάκαμψης» του συστήματος σε περιπτώσεις έκτακτης ανάγκης
Διακυβέρνηση	<ul style="list-style-type: none"> •Οργανωτική αναδιάρθρωση •Εξειδίκευση υπηρεσιών εποπτείας και διοίκησης του τομέα των μεταφορών 	<ul style="list-style-type: none"> •Στρατηγικό σχέδιο ανάπτυξης συγκοινωνιακών υποδομών της χώρας •Στρατηγικό σχέδιο αναδιάρθρωσης των υπηρεσιών διοίκησης και εποπτείας του τομέα των μεταφορών •Υλοποίηση διοικητικής αναδιάρθρωσης του τομέα των μεταφορών



ΣΤΡΑΤΗΓΙΚΟΙ ΣΤΟΧΟΙ - ΠΡΟΤΕΡΑΙΟΤΗΤΕΣ

Στρατηγικές Προτεραιότητες	Προκλήσεις	Επιθυμητά Αποτελέσματα	Δράσεις
Εκπαίδευση και ανάπτυξη δεξιοτήτων	Από σχεδιασμό σε επίπεδο μέσου σε σχεδιασμό σε επίπεδο συστήματος	• Έμπειρο, ειδικευμένο και σωστά εκπαιδευμένο προσωπικό σε όλους τους τομείς των μεταφορών	• Δράσεις κατάρτισης, εξειδίκευσης και διαβίου μάθησης



Προτάσεις στον τομέα των μεταφορών στο πλαίσιο της έξυπνης εξειδίκευσης

▪ Clusters και «κόμβοι» μεταφορών:

- i) «Έξυπνα» λιμάνια και «πύλες» εισόδου / εξόδου για επιβάτες – εμπορεύματα
 - ii) Εξειδικευμένοι Κόμβοι logistics – Εμπορευματικά Κέντρα Μεταφορών.
 - iii) Δημιουργία Clusters μεταξύ ερευνητικών φορέων και επιχειρήσεων στον τομέα των Μεταφορών
- ✓ Πάρκα Καινοτομίας, ερευνητικές υποδομές.
 - ✓ Συνεργασία ερευνητικών Κέντρων – Επιχειρήσεων
 - ✓ Ανάπτυξη συστημάτων πληροφορικής (Digital Agenda) και βασικών τεχνολογιών διευκόλυνσης (Key enabling Technologies).



Προτάσεις στον τομέα των μεταφορών στο πλαίσιο της έξυπνης εξειδίκευσης

- «Έξυπνες» και «Πράσινες» μεταφορές:

- i) «Πράσινες» μεταφορές εμπορευμάτων σε αστικές περιοχές
- ii) Χρήση – δρομολόγηση «καθαρών οχημάτων» και ηλεκτρικών ή υβριδικών οχημάτων
- iii) Σχεδιασμός - οργάνωση - εγκατάσταση συστημάτων βιώσιμης κινητικότητας
- iv) Συστήματα πλοήγησης (εύρεσης διαδρομής) με κριτήρια περιβαλλοντικής και ενεργειακής εξοικονόμησης



Προτάσεις στον τομέα των μεταφορών στο πλαίσιο της έξυπνης εξειδίκευσης

- **«Καινοτόμες προτάσεις οργάνωσης του Δημόσιου τομέα στον χώρο των Μεταφορών και «δημιουργικές» βιομηχανίες μεταφορών (cultural and creative industries):**
 - i) Οργάνωση – προδιαγραφή νέων σχημάτων Δημόσιου – Ιδιωτικού τομέα (ΣΔΙΤ – PPP)
 - ii) Προώθηση «Ευφυών» και «πράσινων» τουριστικών υπηρεσιών
 - iii) Δημιουργία ηλεκτρονικών εργαλείων για ανάπτυξη των λεγόμενων «αγορών εύκολης πρόσβασης» και προσφοράς
 - iv) Πλατφόρμες ηλεκτρονικής διαχείρισης – διοίκησης
 - v) Οργάνωση – δημιουργία – και λειτουργία Παρατηρητηρίων



Προτάσεις στον τομέα των μεταφορών στο πλαίσιο της έξυπνης εξειδίκευσης - Λιμάνια

1. Χρήση Υγροποιημένου Φυσικού Αερίου (LNG)
2. Τεχνολογίες & Διαχειριστικές Πρακτικές Βελτιστοποίησης της Ενεργειακής Κατανάλωσης
3. Τεχνολογίες Ελαχιστοποίησης Αέριων Εκπομπών
4. Πληροφοριακά Συστήματα Λιμενικής Κοινότητας (Port Community Systems – PCS)
5. Αυτοματοποίηση & Χρήση Τεχνολογιών (RFID, RTLS)
6. Τεχνολογίες της Εφοδιαστικής της Υποστήριξης Ερευνών & Εκμετάλλευσης Υδρογονανθράκων σε Θαλάσσιο Χώρο (UPSTREAM LOGISTICS)

